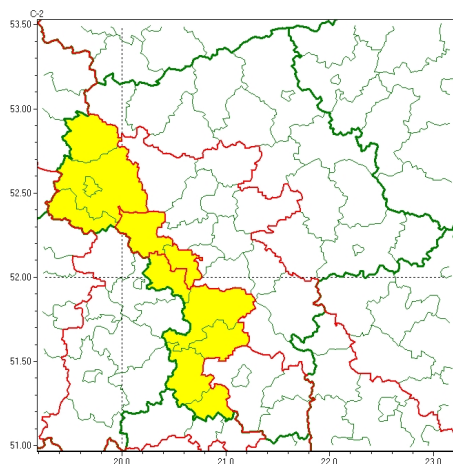


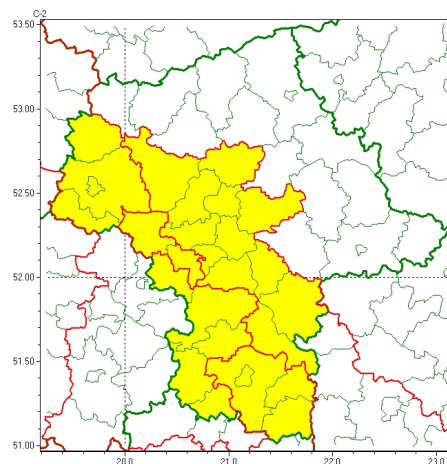


Zasięg ostrzeżeń w województwie

Intensywne opady śniegu
2023-02-03 13:09



Oblodzenie
2023-02-03 13:09



WOJEWÓDZTWO MAZOWIECKIE OSTRZEŃ ENIA METEOROLOGICZNE ZBIORCZO NR 31 WYKAZ OBOWIĄZUJĄCYCH CYCLOSTRZEŃ o godz. 13:09 dnia 03.02.2023

Zjawisko/Stopień zagrożenia	Oblodzenie/1
Obszar (w nawiasie numer ostrzeżenia dla powiatu)	powiaty: białobrzeski(10), gostyniński(11), grójecki(11), lipski(10), Płock(11), płocki(11), przysuski(9), Radom(10), radomski(10), sierpecki(9), szydłowiecki(11), zwoleński(10), yardowski(10)
Ważność	od godz. 00:00 dnia 04.02.2023 do godz. 07:00 dnia 04.02.2023
Prawdopodobieństwo	80%
Przebieg	Prognozuje się zamarzanie mokrej nawierzchni dróg i chodników po opadach deszczu ze mrogiem i mokrego śniegu powodujących ceich oblodzenie. Temperatura minimalna około -3°C, temperatura minimalna przy gruncie około -5°C.
SMS	IMGW-PIB OSTRZEŻENIE: OBLODZENIE/1 mazowieckie (13 powiatów) od 00:00/04.02 do 07:00/04.02.2023 temp. min. do -3 st., przy gruncie do -5 st., lisko. Dotyczy powiatów: białobrzeski, gostyniński, grójecki, lipski, Płock, płocki, przysuski, Radom, radomski, sierpecki, szydłowiecki, zwoleński i yardowski.
RSO	Woj. mazowieckie (13 powiatów), IMGW-PIB wydał ostrzeżenie pierwszego stopnia o oblodzeniu
Uwagi	Brak.
Zjawisko/Stopień zagrożenia	Intensywne opady śniegu/1
Obszar (w nawiasie numer ostrzeżenia dla powiatu)	powiaty: białobrzeski(8), gostyniński(9), grodziski(8), grójecki(9), Płock(9), płocki(9), przysuski(7), sierpecki(8), sochaczewski(8), szydłowiecki(9), yardowski(8)
Ważność	od godz. 11:00 dnia 03.02.2023 do godz. 21:00 dnia 03.02.2023



Prawdopodobieństwo	80%
Przebieg	Prognozowane są opady śniegu powodujące przyrost pokrywy śnieżnej o około 10 cm.
SMS	IMGW-PIB OSTRZEŻENIE: NIEG/1 mazowieckie (11 powiatów) od 11:00/03.02 do 21:00/03.02.2023 przyrost pokrywy około 10 cm. Dotyczy powiatów: białobrzegi, gostyniński, grodziski, grójceński, Płock, płocki, przysuski, sierpecki, sochaczewski, szydłowiecki i yardowski.
RSO	Woj. mazowieckie (11 powiatów), IMGW-PIB wydał ostrzeżenie pierwszego stopnia o intensywnych opadach śniegu
Uwagi	Brak.
Zjawisko/Stopień zagrożenia	Oblodzenie/1
Obszar (w nawiasie numer ostrzeżenia dla powiatu)	powiaty: garwoliński(9), grodziski(10), kozienicki(9), legionowski(7), nowodworski(8), otwocki(8), piaseczyński(9), płoński(8), pruszkowski(9), pułtuski(8), sochaczewski(10), Warszawa(8), warszawski zachodni(9), wołomiński(8)
Ważność	od godz. 00:00 dnia 04.02.2023 do godz. 07:00 dnia 04.02.2023
Prawdopodobieństwo	80%
Przebieg	Prognozuje się zamarzanie mokrej nawierzchni dróg i chodników po opadach deszczu ze śniegiem i mokrego śniegu powodujących oblodzenie. Temperatura minimalna około -3°C, temperatura minimalna przy gruncie około -5°C. W ciągu dnia utrzyma się temperatura ujemna.
SMS	IMGW-PIB OSTRZEŻENIE: OBLODZENIE/1 mazowieckie (14 powiatów) od 00:00/04.02 do 07:00/04.02.2023 temp. min. do -3 st., przy gruncie do -5 st., lisko. Dotyczy powiatów: garwoliński, grodziski, kozienicki, legionowski, nowodworski, otwocki, piaseczyński, płoński, pruszkowski, pułtuski, sochaczewski, Warszawa, warszawski zachodni i wołomiński.
RSO	Woj. mazowieckie (14 powiatów), IMGW-PIB wydał ostrzeżenie pierwszego stopnia o oblodzeniu
Uwagi	Brak
<p>Opracowanie niniejsze i jego format, jako przedmiot prawa autorskiego podlega ochronie prawnej, zgodnie z przepisami ustawy z dnia 4 lutego 1994r o prawie autorskim i prawach pokrewnych (dz. U. z 2006 r. Nr 90, poz. 631 z późn. zm.). Wszelkie dalsze udostępnianie, rozpowszechnianie (przedruk, kopiowanie, wiadomości sms) jest dozwolone wyłącznie w formie dosłownej z bezwzględnym wskazaniem źródła informacji tj. IMGW-PIB.</p>	