

GEZ

KARTA ADRESOWA ZABYTKU

3. Miejscowość

**BRONOWO -
ZALESIE**

1. Nazwa

KAPLICZKA

2. Czas powstania

Początek XX w.

7. Fotografia z opisem wskazującym orientację w stosunku do sąsiednich terenów lub stron świata albo mapa z zaznaczonym stanowiskiem archeologicznym

4. Adres

Bronowo-Zalesie
(przy nieruchomości nr 19)
09-411 Biała
nr działki ew. 6/3
obręb Bronowo -Zalesie

5. Przynależność administracyjna

województwo mazowieckie

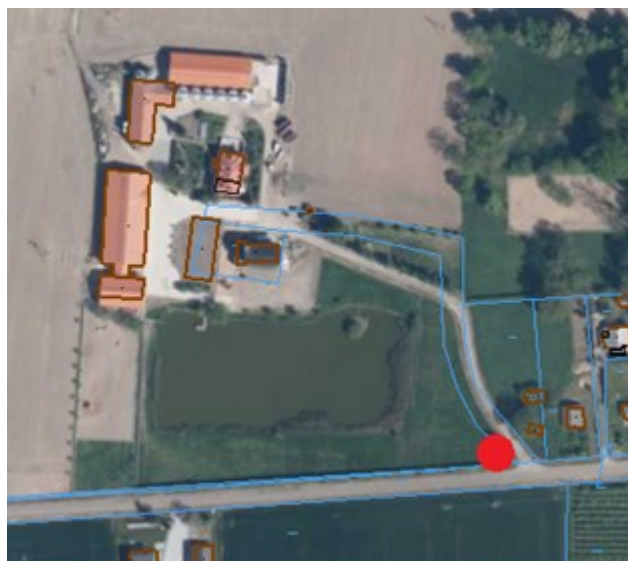
powiat płocki

gmina Stara Biała

6. Formy ochrony



Widok od wschodu



Mapa obrazująca lokalizację obiektu

8. Historia, opis i wartości

Prostopadłościenny cokół licowany kamieniem, zwieńczony ceglanym, profilowanym impostem, na którym postawiono cylindryczną, ceglana kolumnę, zwieńczoną krzyżem. Kapliczka otoczona metalowym ogrodzeniem.

9. Stan zachowania i postulaty dotyczące konserwacji

Stan zachowania: zachowana historyczna forma obiektu.

Postulaty dotyczące konserwacji: zachowanie obiektu w stanie nie pogorszonym.

10. Wykonanie karty (autor, data i podpis)

Jakub Danielski, 06.06.2023 r.



11. Zatwierdzenie karty (podpis wojewódzkiego konserwatora zabytków)*

* dotyczy zabytków niewpisanych do rejestru zabytków i niewpisanych do wojewódzkiej ewidencji zabytków