

GEZ

KARTA ADRESOWA ZABYTKU

3. Miejscowość

KOWALEWKO

1. Nazwa

KAPLICZKA

2. Czas powstania

Koniec XIX w.

7. Fotografia z opisem wskazującym orientację w stosunku do sąsiednich terenów lub stron świata albo mapa z zaznaczonym stanowiskiem archeologicznym

4. Adres

Kowalewko
nr działki ew. 60/9
obręb Kowalewko
09-411 Kowalewko

5. Przynależność administracyjna

województwo mazowieckie

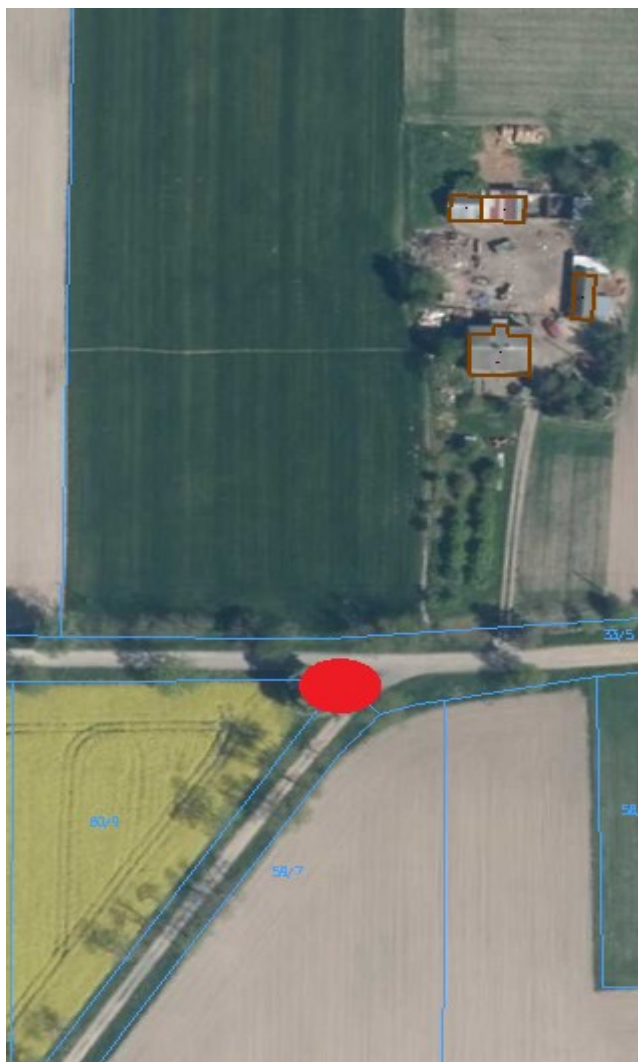
powiat płocki

gmina Stara Biała

6. Formy ochrony



Widok od północy



Mapa obrazująca lokalizację obiektu

8. Historia, opis i wartości

Kapliczka o przekroju kwadratowym, murowana, tynkowana, malowana. Na wysokim, dwustopniowym cokole, zwieńczonym plintą - prostopadłościenny postument zwieńczony gzymsem, z napisem na licu: MARYJO/KRÓLOWO NASZA/MÓDL SIE ZA NAMI. W zwieńczeniu - prostopadłościenna kostka nakryta czterospadowym niskim daszkiem, przepruta okrągłoluczną arkadą. W środku figurka Matki Boskiej Skępskiej. Kapliczka malowana na biało, napisy i kontury górnej kostki - niebieskie. Kapliczka stoi na rozdrożu dróg gminnych (dz. ew nr 33/5 i 61) naprzeciwko nieruchomości Kowalewko 17.

9. Stan zachowania i postulaty dotyczące konserwacji

Stan zachowania: obiekt zachowany w pierwotnej formie.
Postulaty dotyczące konserwacji: zachowanie obiektu w stanie niepogorszonym.

10. Wykonanie karty (autor, data i podpis)

Jakub Danielski, 04.08.2023 r.



(zdjęcie: Urząd Gminy Stara Biała)

11. Zatwierdzenie karty (podpis wojewódzkiego konserwatora zabytków)*

* dotyczy zabytków niewpisanych do rejestru zabytków i niewpisanych do wojewódzkiej ewidencji zabytków