

GEZ

KARTA ADRESOWA ZABYTKU

3. Miejscowość

MASZEWO

1. Nazwa

KAPLICZKA

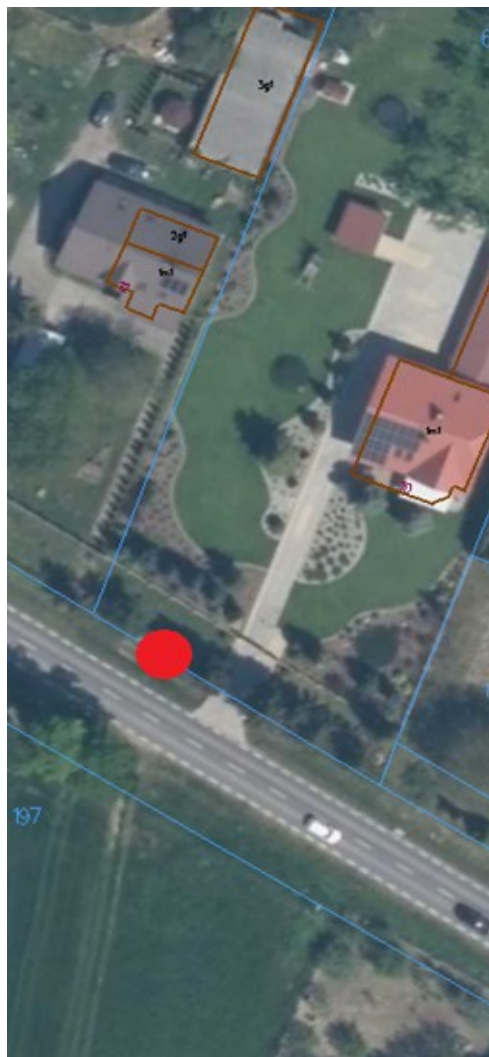
2. Czas powstania

1878 r.

7. Fotografia z opisem wskazującym orientację w stosunku do sąsiednich terenów lub stron świata albo mapa z zaznaczonym stanowiskiem archeologicznym



Widok od południowo-zachodu



Mapa obrazująca lokalizację obiektu

4. Adres

Maszewo
nr działki ew. 67/5, 75
obręb Maszewo
09-400 Maszewo

5. Przynależność administracyjna

województwo mazowieckie

powiat płocki

gmina Stara Biała

6. Formy ochrony

8. Historia, opis i wartości

Kapliczka o przekroju kwadratowym, murowana, tynkowana, malowana; krzyżyk w zwieńczeniu - metalowy. Kapliczka ustawiona na niskim, kostkowym cokole z wyrytym inicjałem WIP - dwuczłonowa zwieńczona daszkiem i niewielkim krucyfiksem. Oba człony kapliczki rozdzielone zdwojonym gzymsem. Na licu dolnego członu prostokątna wnęka z ząbkowym lambrekinem w zwieńczeniu, wypełniona krzyżem; poniżej krzyża plakietka z datą 1878. Na licu górnego członu forma aediculi: wnęka zamknięta odcinkiem łuku, ramowana okragłotuczną arkadą, flankowana parą filarków dźwigających pełne belkowanie z trójkątnym naczółkiem konturowanym gzymsem; nad archiwoltą arkady – trzy gwiazdki, jedna gwiazdka w naczółku.

9. Stan zachowania i postulaty dotyczące konserwacji

Stan zachowania: obiekt zachowany w pierwotnej formie.
Postulaty dotyczące konserwacji: zachowanie obiektu w stanie niepogorszonym.

10. Wykonanie karty (autor, data i podpis)

Jakub Danielski, 04.08.2023 r.



(zdjęcie: Urząd Gminy Stara Biała)

11. Zatwierdzenie karty (podpis wojewódzkiego konserwatora zabytków)*

* dotyczy zabytków niewpisanych do rejestru zabytków i niewpisanych do wojewódzkiej ewidencji zabytków