

GEZ

## KARTA ADRESOWA ZABYTKU

3. Miejscowość

**N O W E  
P R O B O S Z C Z E W I C E**

1. Nazwa

**DWÓR, ob. budynek usługowy**

2. Czas powstania

**1906 r.**

7. Fotografia z opisem wskazującym orientację w stosunku do sąsiednich terenów lub stron świata albo mapa z zaznaczonym stanowiskiem archeologicznym

4. Adres

Nowe Proboszczewice  
ul. Floriańska 7  
nr działki ew. 77/8,  
obręb Proboszczewice Nowe  
09-412 Nowe Proboszczewice



Widok budynku od południowo-zachodu



Widok budynku od północno-wschodniego

5. Przynależność administracyjna

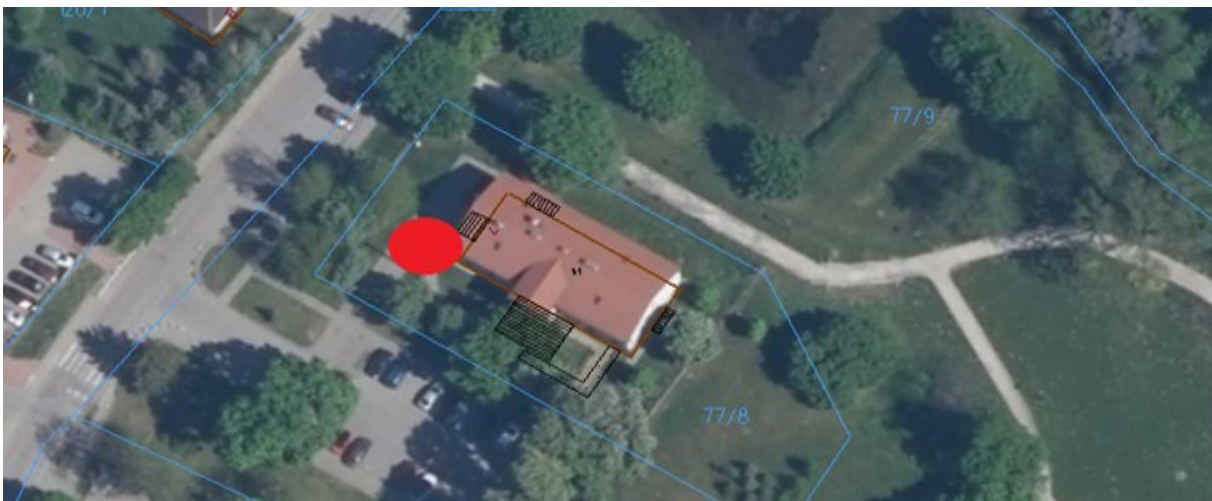
województwo mazowieckie

powiat płocki

gmina Stara Biała

6. Formy ochrony

Rejestr zabytków nr 507  
z dnia 10.04.1979 r.



Mapa obrazująca lokalizację obiektu

8. Historia, opis i wartości

Dwór, w którym obecnie znajduje się ośrodek zdrowia i punkt obsługi klienta Banku Spółdzielczego w Starej Białej, wzniesiony został w 1906 r., położony jest w parku krajobrazowym z pocz. XX w.

Niewielki parterowy, podpiwniczony budynek nakryty dwuspadowym dachem, z facjatą - na osi frontowej połaci dachu - poprzedzoną balkonem wspartym na czterokolumnowym ganku, poprzedzonym schodami. Ściany murowane, tynkowane, detal architektoniczny wypracowany w tynku, ograniczony do linearnego gzymsu wydzielającego ściankę kolankową, gzymsu wieńczącego i taśmowych opasek okiennych. Budynek po kapitalnym remoncie.

9. Stan zachowania i postulaty dotyczące konserwacji

Stan zachowania: zachowana historyczna bryła budynku, kompozycja elewacji i detal architektoniczny.

Postulaty dotyczące konserwacji: wymagane zachowanie historycznej bryły budynku, kompozycji elewacji i detalu architektonicznego.

10. Wykonanie karty (autor, data i podpis)

Jakub Danielski, 06.06.2023 r.



11. Zatwierdzenie karty (podpis wojewódzkiego konserwatora zabytków)\*

\* dotyczy zabytków niewpisanych do rejestru zabytków i niewpisanych do wojewódzkiej ewidencji zabytków