

GEZ

KARTA ADRESOWA ZABYTKU

3. Miejscowość

STARA BIAŁA

1. Nazwa

KAPLICZKA

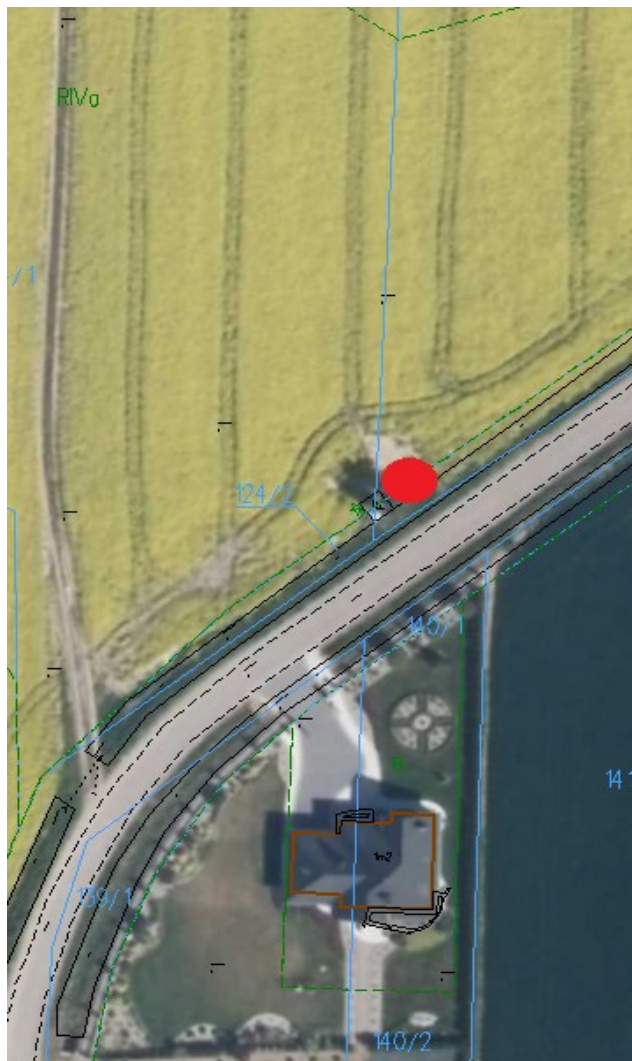
2. Czas powstania

1882 r.

7. Fotografia z opisem wskazującym orientację w stosunku do sąsiednich terenów lub stron świata albo mapa z zaznaczonym stanowiskiem archeologicznym



Widok od południa



Mapa obrazująca lokalizację obiektu

4. Adres

nr działki ew. 126/2
obręb Biała Stara
09-411 Biała

5. Przynależność administracyjna

województwo mazowieckie

powiat plocki

gmina Stara Biała

6. Formy ochrony

8. Historia, opis i wartości

Kapliczka słupowa w formie prostopadłościennego filaru zwieńczonego prostym belkowaniem, osadzonego na jednostopniowym, niskim cokole. Na filarze aedicula otwarta okrągłolucznie zamkniętą arkadą, zwieńczona belkowaniem i wysokim namiotowym daszkiem z trójkątnym naczółkiem od frontu u nasady. Na licu filaru tablica inskrypcyjna z napisem BOGA / RODZOCO / MODL SIĘ / ZA NAMI. Lico aediculi ukształtowane w formie dwóch filarów z dekoracją płycinową, profilowanej archiwolty ze zwornikiem w kluczu i festonów zdobiących fryz belkowania. W niszy – figurka Matki Boskiej Skępskiej. Kapliczka zlokalizowana przy drodze gminnej naprzeciwko posesji Stara Biała 58A.

9. Stan zachowania i postulaty dotyczące konserwacji

Stan zachowania: obiekt zachowany w pierwotnej formie.

Postulaty dotyczące konserwacji: zachowanie obiektu w stanie niepogorszonym.

10. Wykonanie karty (autor, data i podpis)

Jakub Danielski, 06.06.2023 r.



11. Zatwierdzenie karty (podpis wojewódzkiego konserwatora zabytków)*

* dotyczy zabytków niewpisanych do rejestru zabytków i niewpisanych do wojewódzkiej ewidencji zabytków